

WIPCOOL 维朋
超越想象的体验



CT370

冷水机组管道清洗机

操作手册

CT370

冷水机组管道清洗机

一、产品介绍

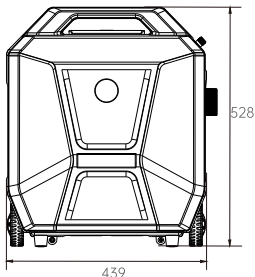
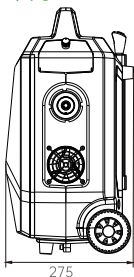
CT370软轴式管路清洗机是中央空调水冷机组冷凝器清洗的专业维保工具，具有坚固、可靠、耐用的工业特性，是专为暖通空调维修技术人员而设计。

便携式的外型集成了附件收纳，自带吸冲洗功能并集成自来水冲洗，软轴与毛刷快速连接机构，可轻松快速地清洁冷凝器管路。自带滚轮与可伸缩拉杆，便于在不同的作业地点之间移动。集成式储物箱结构可完美收纳1盒（9种规格毛刷），可伸缩拉杆便于短时悬挂软轴与脚踏开关，真正做到随取随用，为您带来终极的使用体验。

可用于电厂、化工厂、炼油厂、中央供暖或空调系统、船舶、造纸厂、飞机场、食品厂等场合的油、水等液体及气体介质的冷凝器、冷却器、蒸发器、吸收器、热交换器等其他各种易结垢、易污染、易堵塞以及需要经常清理和维护的管道。上述管道中的非金属杂质的聚集会严重影响设备的热效率和输送效率，造成能源浪费，在严重的情况下甚至会发生管道堵塞，引发事故。而定期对管道进行清洁和保养，能大大地节约能源，并预防事故的发生。



二、产品尺寸



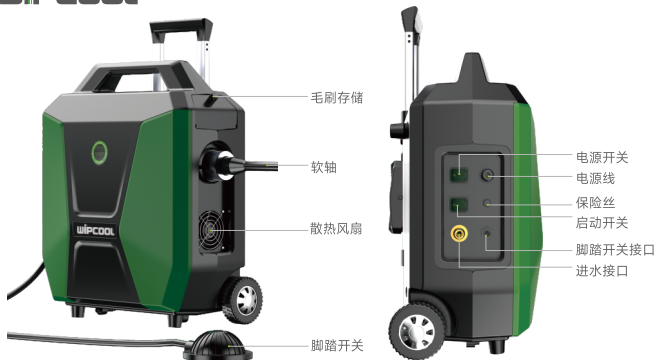
三、配置清单

内附:

1	机器	4	软轴
2	2盒毛刷（9规格）	5	脚踏开关
3	2米进水管	6	工具包

毛刷尺寸:

直径	inch	1/2"	9/16"	5/8"	11/16"	3/4"	13/16"	7/8"	15/16"	1"
	mm	12.7	14.3	15.9	17.5	19.1	20.6	22.1	23.8	25.4



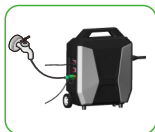
技术参数:

型 号	CT370
电 压	220V~/50Hz
输入功率	370W
软轴转速	860r/min
机器重量	24kgs
机器尺寸	439*275*528mm

四、产品特点与操作流程



■ 自吸功能



■ 连接自来水



■ 拉杆箱设计



■ 毛刷快接



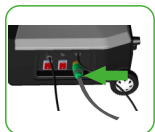
取出毛刷, 脚踏以及进水管



也可在机身取出毛刷



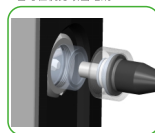
插入脚踏开关



连接进水管, 直到听到清脆的卡嗒声



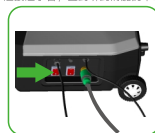
连接软轴



将软轴组件的联轴器对准传动轴后装入到位, 锁紧螺母



找到合适的毛刷并连接软轴



启动电源开关, 再启动脚踏开关确定软轴出水后再进行作业

五、重要安全须知



警告

请仔细阅读并理解所有说明。未遵守以下所有说明可能会导致触电、火灾和/或严重人身伤害。

1. 安全注意事项

- 使用之前请仔细阅读使用说明书
- 请将这份说明书一直随机保存
- 操作前务必带上护目镜
- 维修机器或机器无人照看时请断电
- 断电时请捏住插头而不是拉着电线
- 若插头和电线损坏时请勿使用机器
- 当本机器使用不正常或损坏时请送回工厂维修
- 当环境温度高于40度时请勿使用本机器
- 使用机器主机和插头时请注意手要干燥
- 在易燃气体和液体周围请注意不要使用本机
- 在移机和开机时注意衣服头发等不要接触机器。
- 保持本机干净
- 保持电线远离热源,不要让电线接触尖锐物质以免划伤
- 当操作人员疲劳和饮酒后请不要操作本机器
- 请不要将机器置于不平的地方,应保持机体平稳

维修时请参考手册里的维修说明。

- 保持警惕,请一直注意机器运行状况。
- 仅使用WIPCOOL维朋推荐的配件。

2. 接地说明

- 本产品必须接地。接地可以减小触电的危险,插头必须正确安装,符合当地的要求。
- 不当的连接接地导线可能导致触电。如您对是否妥善接地有疑问,请让合格的电工检查。

3. 工作区域

- 保持工作区域整洁、干净,光线充足
- 操作此设备时须专心,无关人员请远离

4. 人身安全

- 操作此设备时请始终佩戴护目镜、防护手套、防尘口罩、防滑安全鞋以及安全帽。
- 不要在身体处于疲劳以及受药物、酒精或药物影响时使用此设备。
- 操作此设备时请找准合适的立足点,站稳脚跟,保持身体平衡。

5. 操作规范

- 使用前选择合适尺寸的软轴以及毛刷,毛刷的尺寸要略小于铜管尺寸。
- 每次使用前请检查软轴、毛刷、进水端有无磨损或者损坏情况,确保所有连接紧密可靠。
- 确保进水端所进的是干净的水。不可混入强酸、强碱等具有腐蚀性的液体,否则造成的损坏自行承担。
- 更换毛刷、软轴或者其他附件时,请先关机,再拔掉电源插头,并关闭供水,以防意外发生。
- 如果气动脚踏开关无法正常启动,请勿停止使用,必须及时修理。
- 仅使用原始厂商提供的附件。不可使用自制或者其他厂商的附件。
- 不可向机器喷洒高压水,用湿布擦拭其表面。
- 不要将软轴指向人或动物,因为轴的末端以较高的速度旋转可能导致严重伤害。
- 本设备不具防水,不要让装置暴露在雨中。
- 设备使用完毕请排空软轴里的水,将设备存放在室内阴凉干燥的地方,远离儿童和其他闲杂人员。

六、保养和存放

保养

保持机器清洁干燥，以最大限度地保持性能和延长使用寿命。检查各连接处的泄漏点，软轴磨损严重时请及时更换。如果机器运行不正常，或已损坏或被水淹淋，请致电工厂寻求帮助-不要尝试自己维修设备。

存放

断开供水管或者自吸水管。断开软轴并排空软轴里的水，以防轴生锈。不要将机器存放在可能结冰的地方。

七、产品保修

本产品 CT370主机保修2年,软轴保修1年，请放心使用。如您在使用过程中遇到任何问题可随时致本公司,本公司专业人员给您提供优良的售后服务,感谢您的合作。

本产品保证从购买之日起的保修期内,对因工艺、材料部件而发生的问题负责。在保修期内,对为修理产品所用的零件和维修劳务免费。

但规定如下限制:

- 1、有限的保证只适用于原购买者。
- 2、保修只适用于产品按“操作手册”中的说明进行正常使用的情况。产品必须按规定维护和保养。
- 3、假如产品损坏,将由制造商选择进行修理或是调换。
- 4、制造商将不负责包括与产品失效有关的附加费用,包括(但不只限于)工作时间损失、非规定的运输与劳务费等。
- 5、所有保证性的索赔项目必须是在规定的保证期内发生才有效,购买日期必须提供证明。

八、故障检修

问题	原因	解决方案
漏水	<ul style="list-style-type: none"> 水管管路泄漏 软轴密封件 	<ul style="list-style-type: none"> 检查漏水点并紧固 更换密封件
短时间运行后停止	<ul style="list-style-type: none"> 接地问题 电机热保护 	<ul style="list-style-type: none"> 检查线路 等待电机降温后重启
电机在运行、软轴或者不转	<ul style="list-style-type: none"> 连轴器问题 软轴问题 	<ul style="list-style-type: none"> 断开电源,检查连轴器是否损坏。 更换软轴
软轴内无水出来	<ul style="list-style-type: none"> 进水端堵塞 内部管路有堵塞 机器自吸功能损坏 进水端密封性不好 	<ul style="list-style-type: none"> 检查自来水管路或者自吸水管 检查机器内部管路堵塞 更换自吸水泵 更换进水管或者更换密封件

维朋强劲系列清洗机



C40T
可调式高压清洗机



C30S
蒸汽臭氧消毒一体机



C20S
蒸汽清洗机



C10
便携式空调清洗机



C10B
便携式锂电空调清洗机



浙江维朋制冷设备有限公司

浙江省温岭市经济开发区二期昌业路2号

电话: 0576-81623971 传真: 0576-81623972

网址: www.wipcool.com